

# 木もれ日

こもれび・komorebi・木もれ日

総合建設  
株式会社 日向建設 ひゅうがけんせつ  
〒247-0061 神奈川県鎌倉市台1-10-4  
http://www.hyuuga.co.jp どこまでが夢ですか  
TEL 0467(47)5454 FAX 0467(44)0303



本年もよろしくお願いたします



## リファイン建築によって生まれ変わった家

### 今月の特集



夏は涼しく、冬はひなたぼっこをしているようにポカポカと暖かい、人にやさしく、住み心地の良い家が出来あがりました。

### 木もれ日47号で紹介したお宅が完成!

店舗付き住宅だった建物が、リファイン建築(大規模リフォーム)により、住居専用の建物に生まれ変わりました。蓄熱式床暖房のエコ住宅に見事に変身です。日向建設のリファイン建築による大規模リフォームは、「建て替え」とも「普通のリフォーム」とも違います。古くても使えるものは残し、最新の設備を取り入れながら、自然素材を使用し、明るくて健康的で快適な住環境で暮せる家づくりをしています。家族の歴史が詰まった家を壊さずに、24時間全室暖房工事で暖かく、確実な耐震補強工事で地震から大切な家族を守ります。

- ①構造…新しいプランにあわせて柱や壁を抜き、耐震補強工事をする
- ②暖房…蓄熱式床暖房
- ③断熱材…「次世代省エネルギー基準」に告示された関東地方の熱抵抗R値に基づく断熱をする
- ④窓ガラス…ペアガラスのLow-Eガラスを使用
- ⑤サッシ…樹脂または木製のもの
- ⑥内装材…自然素材(木・土・和紙・漆喰など)にする
- ⑦塗装…柿渋・液体ガラスを使用



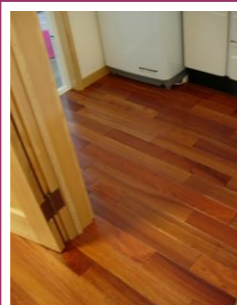
1Fリビング・ダイニング

### 1階

店舗だった1階部分は、ゆったりとしたワンルームに変わりました。やさしい床暖房のおかげで部屋全体がほんのりと温かです。台所に立つことの多い施主ご夫妻の健康のために、台所付近には特に床暖房の配管を集中させました。



完成したお宅の1階から2階への階段付近。右手の柱は「通し柱」。家を貫いています。大切な家をしっかりと支えています。きちんと調べて、このように大事な柱は残します。



### <バリアフリーの生活>

お風呂に向かう所に段差はありません。トイレは広く作りました。左側に大きなスペースをとったのは、横に立って介護しやすいようにするための工夫です。車椅子で中に入れます。



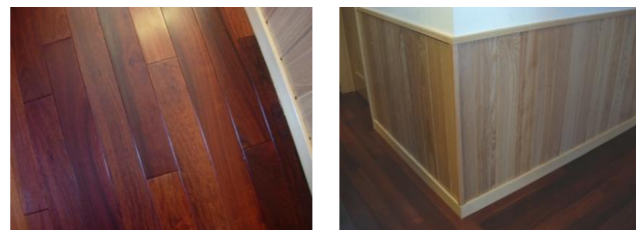
### <エアコンは補助的に>

蓄熱式床暖房にした場合、夏の暑さ対策は大丈夫ですかとよく聞かれますが、エアコン一台で過ごせます。そのためには、窓ガラスや断熱材の性能も重要になります。



完成してしまうと見えなくなる、壁や天井にも高性能の断熱材をしっかりと入れます。また、窓は樹脂の枠に、断熱と防犯効果の高いペアガラスのLow-Eタイプを使用しました。

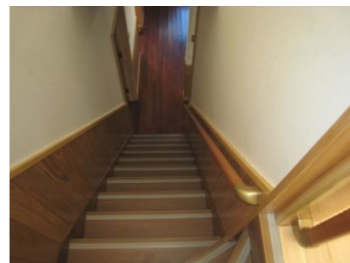
### <内装も自然素材を使用>



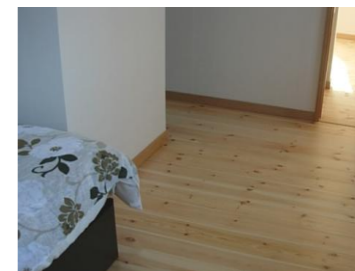
1階の床材には花梨(かりん)、腰板にはタモ材を使い、壁紙は和紙を使っています。落ち着いた雰囲気になりました。このように天然の素材をインテリアに使うことで、安全で安心だけでなく、心身のリラックス効果も期待できます。

### 2階

手すりのついた階段を2階に上がると、14畳の広々とした部屋と寝室の2部屋があります。驚いたことに、階段から上がったところにある寝室にはドアが付いていません!蓄熱式の床暖房は家全体を暖めるので、部屋を区切る必要がありません。ドアがないほうが広々として気持ちがいいくらいです。



階段は腰板・手すりをつけてそのまま利用しました。



ドアのない寝室と洋間。秋深まる暖かな日は、暖房する必要がありません。室内の温度計は20度でした。



### 細かいところにも住みやすい工夫



#### <ちょっと腰を下す>

玄関に入って左手にちょっと腰を下せる台を設置。靴の脱ぎ履きに便利です。

#### <収納スペース>

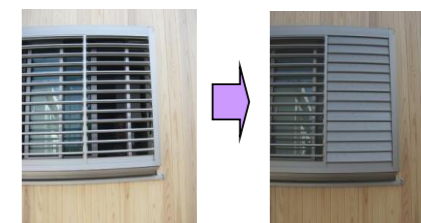
家の中の収納スペースは大切です。各部屋に、用途を考えて必要な大きさの収納スペースをつけることで部屋がすっきりします。押し入れは、使いやすいように手が届く深さがよいですね。洋服ダンス用の収納スペースには、カバンや小物類などが収納し易いように、奥に棚をつくれます。



#### <洗濯物を干す>

2階のベランダに出るための足場です。建具の職人さんが折たたみ式のものを作ってくれました。

#### <目隠しルーバー>



お風呂場の窓を外から見ました。羽根を開けると換気ができ、羽根を閉じると目隠しになります。入浴中は閉じます。

### 液体ガラスの話

家を外から見た時に、一番気になるのが外壁でしょう。日本家屋の外壁は杉板に漆喰がよく合いますが、経年による劣化で杉板が黒ずんできて明るさがなくなり、段々と暗いイメージになってしまいます。一般に使われている外壁材でも同じことが言えます。杉板の持つ美しさや品の良さが1・2年で失われてしまうのは残念なことです。ところが最近「液体ガラス」という素材が話題になってきました。通常のガラスは高温で溶けて冷え固まりますが、この素材は常温でガラス化し、劣化の一番の原因である紫外線を防ぐので、杉板本来の美しさが長持ちします。こちらのお宅でも外壁に液体ガラスを施工しました。

### 第12期 鎌倉マイホーム学院

昨年秋に12回目の学院を開講しました。家づくりの色々な分野の専門の講師をお招きし、全7回の日程を無事修了。皆さんが熱心に聴講・質問されている姿が印象的でした。日向建設では個別に家に関するご質問・相談も承っております。

### ■編集後記

家は20年・30年と住んでいくと、いろいろな所が劣化してきたり、家族構成が変わり間取りを変えたいくなります。使いにくくなったキッチンや古くなったお風呂を取り換えたいと思った時には、まず家に対する考え方をしっかりと整理する事が大切です。家を建て替えて気持ち良く暮らしたい……しかし、建て替えなくても新築同様に新しくする事が出来るのです。家を土台・柱・梁の状態に戻し、そこから新しく100年以上使えるようにつくり替えることをリファイン建築といえます。これから、今ある家を維持していく方法として主流になるでしょう。



わが社のミッション…当社は建築工事屋さんではありません。当社は家づくりを通して得られる忘れることのできない感動とワクワク体験を提供する会社です。もっとうまくできるのに適当に手抜きしたり、お客様をがっかりさせることになれっことになった建築業界の常識を断固拒否します。

プロとしての自覚と自尊心を持って仕事にのぞみ、本当に納得のいくものだけを提案し、あなたの家族の健康と豊かさを守ります。人生をポジティブに生きていこうとするあなたのために、家づくりのプロセスから、その後の生活を楽しめるよう、最高の演出を用意します。…わたしたちのお約束

わが社のミッション…当社は建築工事屋さんではありません。当社は家づくりを通して得られる忘れることのできない感動とワクワク体験を提供する会社です。もっとうまくできるのに適当に手抜きしたり、お客様をがっかりさせることになれっことになった建築業界の常識を断固拒否します。

プロとしての自覚と自尊心を持って仕事にのぞみ、本当に納得のいくものだけを提案し、あなたの家族の健康と豊かさを守ります。人生をポジティブに生きていこうとするあなたのために、家づくりのプロセスから、その後の生活を楽しめるよう、最高の演出を用意します。…わたしたちのお約束